

# भौगोलिक भ्रमण प्रतिवेदन

## बच्छराजकुंवर

**प्रस्तावना:**— शासकीय रानी दुर्गावती महाविद्यालय वाड्रफनगर से लगभग 40 किलोमीटर दूरी पर स्थित बच्छराजकुंवर धार्मिक एवं एतिहासिक स्थल है। वैसे तो यह स्थल प्राकृतिक सौन्दर्य की छटा बिखरे हुए है, चारों ओर से पहाड़ियों से घिरा हुआ है। यहां पर बाबा बच्छराजकुंवर की पूजा अर्चना की जाती है। साथ ही लोग अपनी मनोकामना पूरी होने पर बकरा की बली देते हैं। यहां की प्रकृति बहुत ही मनोहारी है, यहां के वन के वृक्ष, पशु-पक्षी, वनस्पतियां इत्यादि के दृष्टिकोण से भौगोलिक अध्ययन के लिए महत्वपूर्ण है।

**भौगोलिक यात्रा:**— महाविद्यालय से लगभग प्रातः 09 बजे छात्र/छात्राएं एकत्रित हो गये और फिर बस परिवहन साधन से प्रातः 09:30 पर बच्छराजकुंवर के लिए रवाना हो गये छात्र और छात्राओं एवं महाविद्यालय स्टाफ गण कुल 60 लोग भौगोलिक भ्रमण में गये हुए थे। बच्छराजकुंवर तक की यात्रा लगभग 1 घण्टे 20 मिनट में पूरी की गयी। यात्रा के दौरान उक्त स्थान की विस्तृत जानकारी छात्रों को दी गयी थी।

**बच्छराजकुंवर का सामान्य परिचय:**— छत्तीसगढ़ के घने जंगल प्राचीन दुनिया से जुड़े कई गहरे इतिहास संजोये हुए हैं। ऐसा ही एक इतिहास है उत्तर छत्तीसगढ़ के बलरामपुर- रामानुजगंज जिलेमें स्थित जोबा पहाड़ियों पर जिले के वाड्रफनगर इलाके के घने जंगलों के बीच स्थित, तकरीबन 1 हजार फुट ऊंची इस पहाड़ी पर किसी प्राचीन शहर के पुरावशेष बिखरे हुए हैं। पूरी तरह खंडहर में तब्दील हो चुके इस प्राचीन स्थल का इतिहास आज भी गुमनाम हैं। हालांकि आदिवासी किंवदंतियों में इस शहर के निर्माण का श्रेय बच्छराज कुंवर को दिया जाता हैं। बच्छराज कुंवर आदिवासी स्वयंभू देवता मानते हैं।

**स्थिति एवं विस्तार:**—छत्तीसगढ़ राज्य के बलरामपुर जिले में बच्छराजकुंवर स्थित है। बलरामपुर जिले का भौगोलिक स्थिति 23.605 अंश उत्तर अक्षांश और 83.617 अंश ईस्ट देशांतर है।

**धरातलीय स्वरूप एवं अपवाहतंत्र :-** यहां का धरातल जोगा पहाड़ियों से घिरा हुआ हैं। यहाँ की भूमि ऊबर-खाबर है जहाँ पर पहाड़ों का विस्तार है। यहाँ की चट्टानें अग्नेय एवं अवसादी प्रकार है। उक्त स्थान तक पहुँचने के लिए कच्चा रास्ते से चट्टानों के बीच से होकर जाना पडता है। यहां पर छोटी सी नदी है जो वर्ष भर बहती है।

**जलवायु:**— इस क्षेत्र की जलवायु और बच्छराजकुंवर की जलवायु शीतोष्ण कटीबंधीय मानसूनी जलवायु है। यह क्षेत्र ठण्डे क्षेत्रों में गिने जाते है सर्दियों में यहाँ का तापमान 8 डिग्री सेग्रे. तक पहुँच जाता है। दिसम्बर और जनवरी में यहाँ वर्षा हो जाती है। जो बंगाल की खाड़ी मे पश्चिमी विक्षभो के कारण होती है। यहाँ के सबसे गर्म माह मार्च और जून है।

**मिट्टियां:**— बच्छराजकुंवर में लाल-पीली रेतली मिट्टी पाई जाती है। पहाड़ियों भी हर वर्ष नई मिट्टी प्रदान करते है।

**प्राकृतिक वनस्पतियां एवं जीव जन्तु :-** बच्छराजकुंवर क्षेत्र मे अनेक प्रकार औषधियों और फल वाले पौधे पाये जाते है साथ अन्य प्राकृतिक वनस्पतियां प्राप्त होती है— साल वृक्ष महुआ, पीपल, आम, बरगद, इमली,बेर, खमहार, सीसम, पलास, चार इत्यादि। इस वन क्षेत्र में —हाथी, भालू चीता, हिरण, खरगोश, बंदर, बारहसिंगा, सियार ,पशुओं के साथ-साथ पक्षियां भी पाये जाते है—मोर जंगली चिड़ियां, मैना, तीतर,इत्यादि।

**सामाजिक एवं धार्मिक स्वरूप:**— बच्छराजकुंवर धार्मिक एवं एतिहासिक स्थल है। यहां लोग पूरे वर्ष आवागमन करते है। यहां पर बाबा बच्छराजकुंवर की पूजा अर्चना की जाती है। साथ ही लोग अपनी मनोकामना पूरी होने पर बकरा की बली देते है। बच्छराजकुंवर स्थान के समीप कुछ गांव बसे जो कृषि एवं पशुपालक होते है। जो धान, मक्का, फलली गेंहु उरद, अरहर, चना सरसों आदि के साथ-साथ सब्जियां भी उगाते है। यहाँ के लोगों में धार्मिक आस्था देखने का मिलती है। ये लोग क्षेत्रीय तीज-त्यौहारों को बहुत धूम-धाम से मनाते है बच्छराजकुंवर में भी पूजा अर्चना करने एवं मनोरंनात्मक दृष्टि से भी जाते रहते है।

**बच्छराजकुंवर जाने के लिए परिवहन:**— यहाँ आने-जाने के लिए बस, कार, मोटर, साइकिल और पैदल भी आते-जाते है। परंतु यहां चट्टानों के बीच से होकर बच्छराजकुंवर तक पहुँचा जा सकता कच्चा और पक्का मार्ग है।

**आर्थिक स्वरूप:**— बच्छराजकुंवर पर कुछ दुकाने है। जो पर्यटन के लिए आने वाले लोगों द्वारा दुकानों से अपनी आवश्यक वस्तुओं का क्रय करते है जिससे उन्हें आर्थिक लाभ होता है।

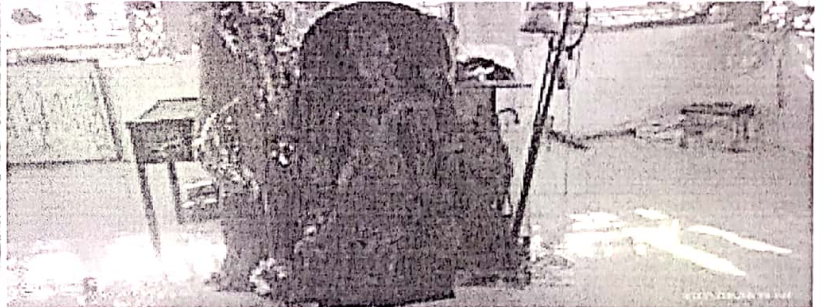
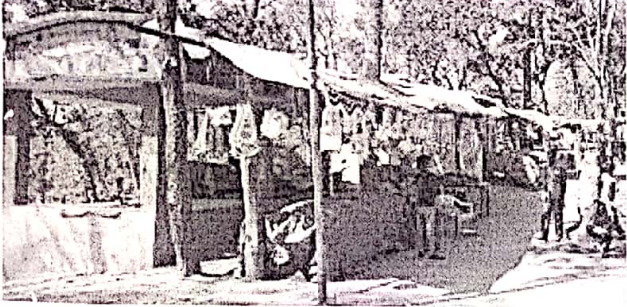
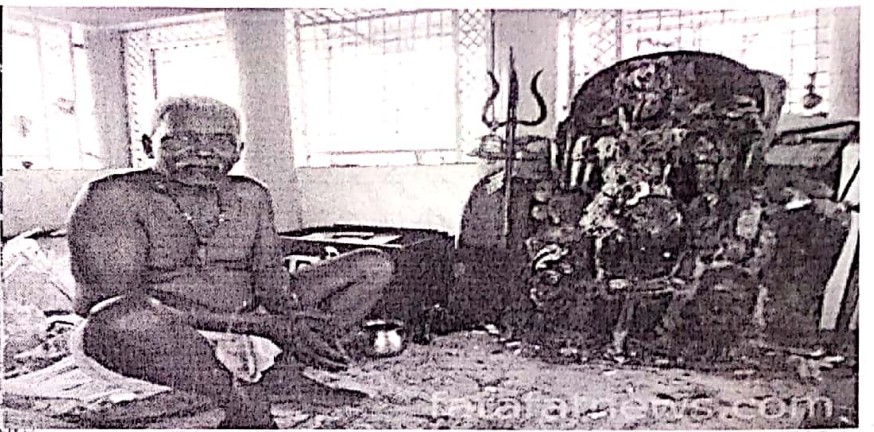
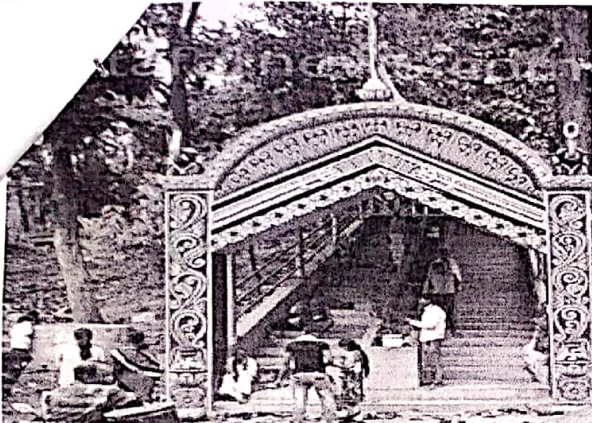
**निष्कर्ष:**— बच्छराजकुंवर का भौगोलिक भ्रमण कर छात्रों ने धार्मिक एवं एतिहासिक स्थल की जानकारी एकत्रित कि हमारे चारो ओर प्राकृतिक की गोद में अनेक प्रकार संसाधन, प्राकृतिक बनावट, धरातल का स्वरूप पहाड़ियों की बनावट अपवाह तंत्र, पेड़ पौधे, जीव-जन्तु मिट्टियां, जलवायु आदि का अध्ययन कर अपने विषय से सम्बंधित जानाकारी एकत्रित किया। उनके मन में शोध के प्रति जागरूकता देखने को मिली जो सफलता का सूचक है।

**भ्रमण की तस्वीरें:**—

शास. रानी दुर्गावती महाविद्यालय  
वाड्रफनगर, निजाम रास्ता (23.3)


PRINCIPAL  
Govt. DEGREE COLLEGE  
Wadrafnagar





  
प्रभारी

शास. राना दुगावती महाविद्यालय  
वाडफनगर, जिला बलरामपुर (उ.प्र.)

  
PRINCIPAL  
Govt. DEGREE COLLEGE  
Wadrafnagar



प्रति,

प्राचार्य महोदय,

शासकीय रानी दुर्गावती महाविद्यालय वाडफनगर जिला - बलरामपुर (छ०ग०)

विषय:- भौगोलिक भ्रमण/क्षेत्रीय अध्ययन हेतु अनुमति प्रदान करने बावत्।

महोदय,

विषयान्तर्गत लेख है कि बी० ए० तृतीय वर्ष के पाठ्यक्रम में भूगोल विषय के प्रायोगिक की पंचम इकाई में भौगोलिक भ्रमण/क्षेत्रीय अध्ययन सम्मिलित है, जिसकी प्रति-पूर्ति हेतु शासकीय रानी दुर्गावती महाविद्यालय वाडफनगर से 40 कि०मी० दूरी पर स्थित बछराजकुंवर का चयन किया गया है, जिसमें छात्र/छात्राए स्वयं के व्यय से बस द्वारा भ्रमण हेतु जाना चाहते हैं।

अतः महोदय जी से निवेदन है उक्त स्थान पर भौगोलिक भ्रमण/क्षेत्रीय अध्ययन हेतु जाने की अनुमति प्रदान करें।

धन्यवाद!

भूगोल विभाग  
वेनी प्रसाद डेहरिया

(अतिथि व्याख्याता भूगोल)

शासकीय रानी दुर्गावती महाविद्यालय वाडफनगर  
जिला - बलरामपुर (छ०ग०)

का प्र/शि/म का

अपने निम्नलिखित पत्र  
का सकोते हैं।

12 Principal  
Govt. Degree College  
Wadrafnagar, Balrampur (C.G.)

स.क्र.	छात्र/छात्रा का नाम	पिता का नाम	मोबाइल नं.	कक्षा	हस्ताक्षर
1.	रेशमी मराठी	श्री रामसेवक मराठी	9131918273	बी.ए. II	Reshma maramathi
2.	प्रियंका मराठी	श्री अलका सिंह मराठी	9131743627	B.A. III	Prityanka
3.	अराधना यादव	श्री श्रीमराज	9131131870	B.A. III	Aradhna
4.	अनिता धूर्ते	श्री रामकिशुन	8462947254	B.A. III	Anita
5.	स्मितकुंवर	श्री सुरेश	7772955249	B.A. III	Smriti
6.	सविता जगन	श्री धर्मजान	8965904161	B.A. III	Savitri
7.	अनिता जामतवाल	श्री सुन्दरकाठ जा.	9285181141	B.A. III	Anita
8.	अर्चना यादव	श्री दीप यादव	7987302461	B.A. III	Archna
9.	नवकांठिशोर	श्री मोहन प्रसाद	6264722680	B.A. III	Navkantshor
10.	शैलेंद्र कुमार	श्री रामविलास	8463050020	B.A. III	Shailendra
11.	राजेश कुमार	श्री रजपण प्रसाद	7612256235	- II -	Rajesh
12.	सुनीता सिंह	श्री देवधुन सिंह	8435407454	- II -	Sunita Singh
13.	वहमा पमा	श्री रघुराज सिंह	9340811012	- II -	Vahma
14.	कलावती	श्री रामकुलाश	8965060548	- II -	Kalawati
15.	संगीता सिंह	श्री रामसिंह	6266826734	- II -	Sangita
16.	पद्मन कुमर	श्री गणेश राम	6264864800	- II -	Padmankumar
17.	सरिता	श्री देवनंदन राम	9165913389	B.A. III	Sarita



18.	सुन्दरवती	श्री रामबिलास	9926092162	B.A.III	Sundarvati
19.	हीना	श्री कुंजबिहार	7247278538	B.A.III	Heena
20.	सोनी सिंह	श्री शंखनाथ	9516087036	B.A.III	Soni
21.	दामोदरी	श्री मोदगो राम	8120219173	B.A.III	Damodari
22.	सुजांमल खान	श्री यासोम	8319424109	B.A.III	Sujamal
23.	राजकुमारी	श्री रामसिंह	9294778459	B.A.III	Rajkumari
24.	राजमणी	श्री बहादुर सिंह	9131974934	B.A.III	Rajmani
25.	फुलकुंवर	श्री शिवबदन सिंह	6263940919	B.A.III	Fulkunwar
26.	ज्योति कुमर	श्री अमृत कुमर	8463038197	B.A.III	Jyoti
27.	जितेंद्र कुमार	श्री रामलाल	7354119426	B.A.III	Jitendra
28.	मंगेशभा	श्री रामजतन	9340216292	B.A.III	Mangesh
29.	साधना साहु	श्री रामेश ब्राह्म	911645354	B.A.III	Sadhana
30.	दाया कुमारी	श्री दिनेश	9340816292	B.A.III	Daya
31.	अंजना	श्री शिवप्रसाद	6263518433	B.A.III	Anjana
32.	अमीषा	श्री बन्धुवाम	9340125981	B.A.III	Amisha
33.	राजवंती	श्री रामगोविंद	9844213948	B.A.III	Rajvanti
34.	अमिताक्षरी	श्री रागनाथ	9088433748	B.A.III	Amitakshari
35.	रमकलिमा	श्री रामवरण	9131944546	B.A.III	Ramakalima
36.	सीता	श्री सुमेर सिंह	8959952009	B.A.III	Sita
37.	बलवीर सिंह	श्री कामरूप	7521919906	B.A.III	Balveer
38.	दिलशुब	श्री शिववत सिंह	8319831116	B.A.III	Dilshub
39.	प्रीत कुमारी	श्री प्रयालाल	8889324515	B.A.III	Preet
40.					
41.					
42.					
43.					
44.					
45.					
46.					
47.					
48.					
49.					
50.					
51.					
52.					
53.					
54.					
55.					
56.					
57.					
58.					

Principal

Rani Durgawati Collage  
Nadrafnagar

श्री. रानी दुर्गावती महाविद्यालय  
नाडराफनगर, जिला चतरामपुर (उ.प्र.)